

土曜日限定!!

横浜みなと博物館 キッズのためのクイズラリー 2010 vol.9

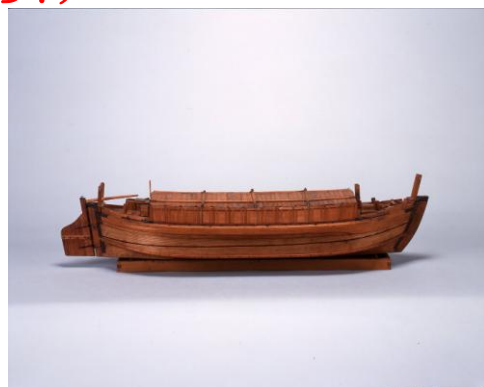
第1問 (ヒント: ライブラリーにある^{すかん}図鑑を調べよう!)

海の安全を守る国の組織^{そしき}を何といいますか? 横浜港にも白い^{じゅんせせん}巡視船がとまっている大きな^{きちろ}基地があります。図鑑で調べてみましょう。



第2問 (ヒント: 「高度^{こうどけいざいせいちよう}経済成長と港」のコーナーをさがそう!)

沖^{おき}や岸壁^{がんべき}にとまっている船^{ふね}から積みおろされる^{かもつ}貨物を、倉庫^{そうこ}や工場などに運ぶ船です? 1960年代には横浜港で^{だいかつやく}大活躍しました。何という船でしょうか。



第3問 (ヒント: 港のキッチンの中をさがそう!)

日本は、Tシャツなどの服の原料となる^{めんか}綿花をたくさん輸入しています。一番多くはアメリカから輸入していますが、さて2番目はどこの国からでしょうか?



ぜんぶ答えが書けたら、
かい そうごうあんない
横浜みなと博物館1階の総合案内に
持ってきてくださいね。

おねがい: かりた^{えんぴつ}鉛筆は次の人のために、^{そうごうあんない}総合案内にかならず返してね!

クイズに^{こた}答えてスタンプを集めて、すてきなプレゼントがもらいましょう!!
クイズは毎週変わります。また来週チャレンジしてね!!